



Majdraget

Medlemsorgan för Majornas Schacksällskap
Nummer 1-2002



Det våras



för Majornas SS

2

PARTISPALTEN

Av Göran Sernmyr

Hjärtligt välkommen till ytterligare en partispalt. Det kommer att bli många partier från KM och några ifrån diverse andra tillställningar. Först ut blir som alltid ett "K"-märkt MSS-parti.

Parti nr 1

Här är ett parti av "Mr Majorna" himself, d v s Oscar Nilsson (1890-1969). Det är ifrån Sveriges första landskamp i schack, mot Tyskland i Berlin 1922. Det spelades i två ronder över tolv bord. Oscar gjorde en hedersam debut på bord 8, där han tog 1½ poäng. Här kommer första partiet.

Vit: Nilsson, Oscar. Sverige
Svart: Pahl, K Tyskland

[B41] Sicilianskt

Landskamp Ty-Sve 1922 (1.8),

1.e4 c5 2.Sf3 e6 3.d4 cxd4 4.Sxd4
a6 5.Le3 Dc7 6.Ld3 Sf6 7.Sd2 d6
8.0-0 Le7 9.f4 Ld7 10.De2 Sc6
11.c3 0-0 12.h3 Tfd8 13.S2f3 e5
14.Sxc6 Lxc6 15.Df2 Td7 16.Lb6
Db8 17.De3 Sh5 18.f5 Sf4 19.Lc4
Lxe4 20.Dxe4 d5 21.Lxd5 Txd5
22.c4 Td6 23.Lc5 Td7 24.Lxe7
Txe7 25.Sg5 f6 26.Txf4 fxe5
27.Tg4 h6 28.Tf1 Df8 29.h4 Td8
30.hxg5 hxg5 31.Txg5 Df6 32.Tg6
Td4 33.De3 Dh4 34.f6 Tf7 35.Dxe5
Kh7??

Vit står helt klart bättre.

35...Tdd7, hade varit att föredra.

T ex: 36.c5 Dd4+ 37.Dxd4 Txd4

38.Tf5 Kh7 39.fxe7 Txg7 40.Td6

36.Df5 1-0

Parti nr 2

Är också ett "K"-märkt parti ifrån MSS gamla annaler. Det är ifrån den berömda matchen mellan Sveriges dåvarande största schacktalang, Gideon Ståhlberg och världsspelaren Efim Bogoljubov.

Gideon (1908-67) var 22 år, medlem i Majornas SS och regerande Sverigemästare. Han behövde en bra motståndare för att etablera sig i världseliten. Majornas SS tog på sig arrangörskapet och ordnade en match på fyra partier i Göteborg.

Matchen spelades mellan 4-8 April 1930 i Allécaféts lokaler på Norra Allégatan 3. Klubblokal på den tiden. Inträdet kostade en krona!

Efim Bogoljubov (1889-1952) var en av den tidens riktigt stora. Föddes i Ukraina och emigrerade senare till Tyskland 1927. Han var vinnare av många storturneringar på 20-talet. Han utmanade Aljechin om VM-kronan två gånger: 1929 och 1934, men förlorade båda matcherna klart. Här fick Gideon något att bita i !

Vit: Bogoljubov, E Tyskland
Svart: Ståhlberg, G Sverige

[D15] Slaviskt:

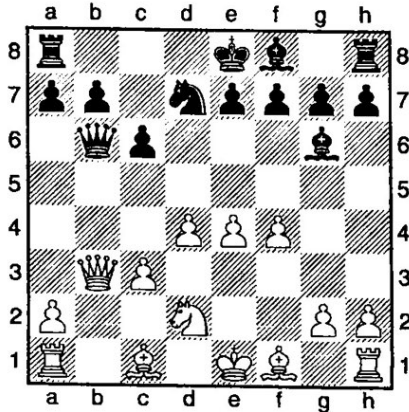
Match i Göteborg (2), 1930

1.d4 d5 2.c4 c6 3.Sf3 Sf6 4.Sc3 Lf5

5.cxd5 Sxd5 sista bokdraget
6.Db3

Ger vit initiativet.

6...Sxc3 7.bxc3 Db6 8.Sd2 Lg6 9.e4
Sd7 10.f4



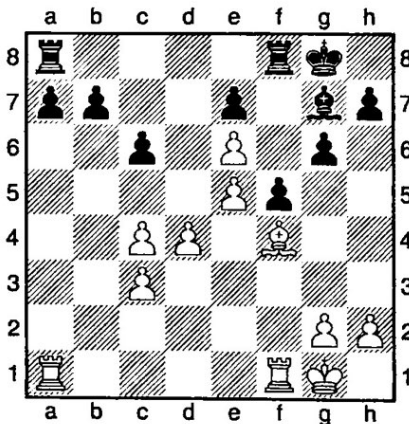
10...f6

Alternativet är 10...e6 11.g4 h6 12.f5
exf5 13.gxf5 och vit står något
bättre.

11.f5± Lf7 12.Lc4 Dxb3 13.axb3
Sb6 14.Le6 g6 15.Sc4

Eller: 15.g4 gxf5 16.gxf5 Tg8±

15...Sxc4² 16.bxc4 Lg7 17.0-0 0-0
18.Lf4 Lxe6 19.fxe6 f5 20.e5



Vit skapar sig större utrymme.

20...Tfd8

Ett annat val är: 20...h6 21.Tfb1 Tfb8
22.h4

21.Tfb1± b6 22.Ta6 Tdb8 23.Kf2
h6 24.h4 Kh7 25.Ke3 Tb7 26.Kd3
Tab8 27.Kc2 Tc8 28.c5 Tcb8
29.cxb6 axb6 30.Tba1 c5 31.Ta8
cxd4 32.cxd4 Txa8

Svart kunde ha chansat med:
32...Tc7+!? 33.Kd3 Tbb7±

33.Txa8+- Tc7+

Alternativt: 33...g5 34.hxg5 hxg5
35.Lxg5 Tc7+ 36.Kd3+-

34.Kd3

1-0

Avslutningsvis t ex: 34.Kd3 g5
35.hxg5 hxg5 36.Lxg5+-.

Till slut fick Gideon se slaget
förlorat med siffrorna ½-3½. Men
han fick nu ett namn ute i stora
världen och fick inbjudningar till
bl a Hamburg. Världseliten väntade.

Parti nr 3

Vad vore en partispart utan ett riktigt
Morphy-parti? Paul Morphy (1837-
1884) var världens klart bästa
schackspelare under 1800-talet. Ett
geni, helt enkelt.

Vit: Morphy

Svart: Anderssen

B44 Match, 1858, parti nr 9.

1.e4 c5 2.d4 cxd4 3.Sf3 Sc6 4.Sxd4
e6 5.Sb5 d6 6.Lf4 e5 7.Le3 f5
8.S1c3 f4 9.Sd5 fxe3

Att anta offret var en plikt !!

10.Sbc7+ Kf7 11.Df3+ Sf6 12.Lc4
Sd4 13.Sxf6+ d5 14.Lxd5+ Kg6
15.Dh5+ Kxf6 16.fxe3 Sxc2+
17.Ke2 1-0

Parti nr 4

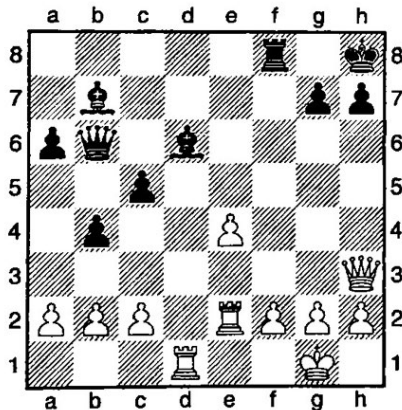
Får betraktas som en av de stora överraskningarna i KM B. Rickard kan spela riktigt bra. Men i detta parti hade han huvudet under armen. Göte tar sina chanser på ett förträffligt sätt.

Vit: Teiffel,G (1245)
Svart: Eklund,R (1199)

[B50] Sicilianskt

KM B 2001/02 (7), 15.11.2001

1.e4 e5 2.Sf3 d6 3.Sc3 Sf6 4.Lb5+ Sbd7 5.d3 sista bokdraget 5...a6 6.Lc4 e6 7.0-0 Le7 8.Te1 0-0 9.Sg5 b5 10.Lxe6 fxe6 11.Sxe6 Db6 12.Sxf8 Kxf8 13.Lg5 Lb7 14.Df3 Kg8 15.Tad1 Tf8 16.Dh3 Kh8 17.Lxf6 Sxf6 18.e5 dxe5 19.Txe5 Ld6 20.Te2 b4 21.Se4 Sxe4 22.dxe4



22...Db5

Bättre var: 22...Le5 23.c4 bxc3 24.bxc3 Td8 25.Teel Txd1 26.Txd1 Dc7 27.Td7, enligt Fritz.

23.De3

Starkare var: 23.Ted2 Lc7 24.Dd7 La5 25.Dxb5 axb5 26.Te2 Kg8 27.e5 Td8

23...Lf4??

Aj, aj aj! En riktig dundertabbe. Ger bort löparen gratis.

24.Dxf4 De8 25.De3 De6

26.f3 a5 27.Ted2 Df6 28.Dxc5 Tc8 29.Dxa5? h6 30.Df5 Db6+ 31.Kh1 Tg8 32.Td6 Df2 33.Td8

Alt. 33.Txh6+ gxh6 34.Df6+ Tg7 35.Dxh6+ Kg8 36.Td8+ Kf7 37.Td7+ Ke8 38.De6+ Te7 39.Dxe7#

33...b3 34.Txg8+ Kxg8 35.Td8# 1-0

Och Göte var glad som en speleman, förstås.

Parti nr 5

Ett parti mellan två gamla kämpar som spelat KM ett flertal gånger. Rolf är lite favorittippad.

Vit: Carlsson,R (1409)

Svart: Pettersson,R (1540)

[C77] Spanskt

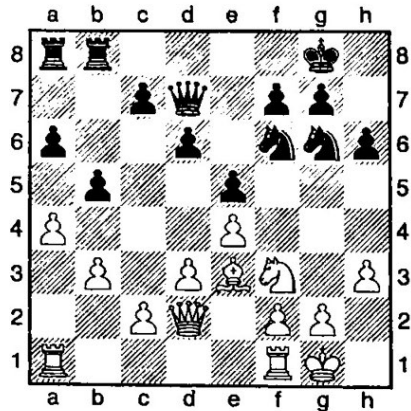
KM B 2001/02 (7), 15.11.2001

1.e4 e5 2.Sf3 Sc6 3.Lb5 a6 4.La4 Sf6 5.Sc3 b5 6.Lb3 d6 sista bokdraget 7.d3

Alternativt: 7.Sg5 Le6 8.Sxe6 fxe6 9.Lxe6 Sd4 10.Lh3 Le7 11.d3 0-0

7...Lg4 8.Le3 Le7 9.Sd5 Dd7 10.Sxe7 Dxe7 11.h3 Le6 12.0-0 h6

13.Lxe6 Dxe6 14.Sh4 Se7 15.Sf3 Sg6
16.Dd2 0-0 17.a4 Tfb8 18.b3 Dd7



19.Tfc1 b4 20.c3 c5 21.exb4 Txb4
22.Dd1 De6 23.Tcb1 Tab8 24.Sd2
Sf4 25.Lxf4 exf4 26.Sc4 d5 27.exd5
Dxd5 28.a5 Td8 29.Dd2 Dxd3

Bättre är: 29...f3 30.Se3 De6 31.Te1
Txb3 32.Sg4 Dd6 33.Se5 fxe2
34.Kxe2

30.Dxd3

Bättre är: 30.Dxf4 Td4 31.Dc1 Se4
32.Se5 Db5 33.Df4 Db7 34.Te1 Sd2

30...Txd3 31.Td1 Txb3 32.Txd3
Txd3 33.Tb1 Td4 34.Tb8+ Kh7
35.Se5 Ta4 36.Sd3 c4 37.Sb2

Det hade varit starkare att spela: -
37.Sxf4 c3 38.Sd3 Txa5 39.Kf1 Kg6
40.Ke2 Sd5 41.Sb4 Sxb4

37...Ta1+ 38.Kh2 c3 39.Sd3 Txa5
40.Tc8 Se4 41.Tc4 f5 42.f3 Sd2
43.Txc3 Ta1 44.Tc1

Det bästa vore: 44.Sxf4 g5 45.Tc7+
Kg8 46.Tc8+ Kf7 47.Tc7+ Ke8
48.Se6 Sfl+

44...Txe1 45.Sxe1 g5 46.Kg1 Kg6
47.Kf2 Kf6 48.Ke2 Sc4 49.Sb3 Se3
50.Kf2 h5 51.g4 hxg4 0-1

Parti nr 6

Är ifrån KM B. Mikael's mål var att ta
minst två poäng och undgå sista-
platsen. Det här hjälpte till på traven.

Vit: Winters, M (1138)
Svart: Teiffel, G (1245)

[C60] Spanskt

KM B 2001/02 (8), 22.11.2001

1.e4 e5 2.Sf3 Sc6 3.Lb5 Sge7 4.d3
d6 5.Le3 a6 6.La4 g6 7.c3 Lg7 8.d4
b5 9.Lc2 exd4 10.cxd4 d5 11.e5 0-0
12.Sbd2 Sf5 13.Lxf5 Lxf5 14.0-0
Ld3 15.Te1 Sb4 16.Db3 a5 17.a3 Sc2
18.Dxd3 Sxe1 19.Txe1 c6 20.Sb3
Te8 21.Sc5 Lf8 22.Lg5 Db6 23.Sd7
Dc7 24.Sf6+ Kh8 25.Sxe8 Txe8
26.Lf6+ Lg7 27.Lxg7+ Kxg7 28.Tc1
Te6 29.Sg5 Te8 30.Df3 h6 31.Df6+
Kg8 32.Txc6 Da7 33.Sf3 Dd7 34.h3
Te6 35.Txe6 Dxe6 36.Dd8+ Kg7
37.Dxa5 Dc6 38.Dc3 Dd7 39.Db4 g5
40.Dd6 Df5 41.Df6+ Dxf6 42.exf6+
Kxf6 43.Se5 Ke6 44.Kf1 f6 45.Sd3
Kf5 46.f3 h5 47.Ke2 g4 48.hxg4+
hxg4 49.fxe4+ Kxe4 50.Kf2 Kf5
51.Kf3 Ke6 52.Kf4 f5 53.b3 Kf6
54.a4 bxa4 55.bxa4 1-0

Linaresturneringen

Världens starkaste turnering (Kategori
XX) spelades i år den 23/2-10/3.
Kasparov vann med 8 p, Hela 1,5 p
före närmaste konkurrent, som var den
nye FIDE-världsmästaren Rustan
Ponomariov. Nu vet vi, K rules.

Parti nr 7

Simo Panas överraskade stort och tog en fin andraplats till slut i KM B. En fantastisk debut av en tioårig grabb. Tommy kom in på en delad sjunde plats. Väl kämpat!

Vit: Hamberg,T (1200) –
Svart: Panas,S (1134)

[B51] Sicilianskt

KM B 2001/02 (9), 06.12.2001

1.e4 c5 2.Sf3 d6 3.Lb5+ Sd7 4.c4 Sgf6 5.Sc3 g6 6.d3 Lg7 7.a3 0-0 8.Tb1 Tb8 9.La4 Sg4 10.0-0 Sge5 11.h3 Sxf3+ 12.Dxf3 Se5 13.De3 Ld7 14.Lc2 Sc6 15.Se2 b5 16.b3 Dc7 17.Lb2 Tb7 18.Lxg7 Kxg7 19.d4 cxd4 20.Sxd4 Sxd4 21.Dxd4+ Kg8 22.Tb2 Tfb8 23.Tfb1 bxc4 24.b4 a6 25.Ld1 Le6 26.Tc2 a5 27.Lg4 Lxg4 28.hxg4 Dd7 29.f3 axb4 30.axb4 Txb4 31.Txb4 Txb4 32.Txc4 Txc4 33.Dxc4 Da7+ 34.Kh2 Dc5 35.Da6 h5 36.Da8+ Kg7 37.Da1+ De5+ 38.Dxe5+ dxe5 39.Kg3 Kf6 40.gxh5 gxh5 41.Kh4 Kg6 42.g4 hxg4 43.fxg4 f6 44.Kg3 Kg5 45.Kf3 Kh4 46.Ke3 Kxg4 0-1

Einstein Trophy 1/3

Det har spelats en blyxtmatch om fyra partier i London mellan schackunderbarnet David Howell (11 år) och V Kramnik. Kramnik vann med 3½-½. Därmed blev David Howell den yngste någonsin att ta poäng mot en världsmästare i en match.

Parti nr 8

Andralaget krossade allt motstånd i division 4. Här är ett exempel.

Vit: Krüger,J (1839)
Svart: Partuvi,F (1527)

[A45] Trompovsky

Allsv. Div 4 gr.4 (3), 02.12.2001

1.d4 Sf6 2.f4 e6 3.Sf3 b6 4.e3 Lb7 5.Ld3 d6 6.0-0 Le7 7.Sbd2 Sbd7 8.De1 0-0 9.Kh1 Sg4 10.h3 Sh6 11.e4 f5 12.exf5 exf5 13.c4 Te8 14.Lxf5 Sxf5 15.De6+ Kh8 16.Dxf5 Lf6 17.d5 Sc5 18.Tb1 Lc8 19.Dc2 g6 20.g4 Te2 21.Sg1 Te8 22.b4 Sd7 23.Lb2 a5 24.a3 axb4 25.axb4 Lb7 26.Se4 Kg8 27.Sf3 Dc7 28.Tbe1 Dg7 29.Sxf6+ Sxf6 30.g5 Dd7 31.Lxf6 Txe1 32.Txe1 Dxh3+ 33.Sh2 Tf8 34.Te7 Ta8 35.Tg7+ Kf8 36.De2 Te8 37.Tg8+ 1-0

Parti nr 9

Här kommer finalpartiet i KM B. Den som vinner detta parti tar hem hela gruppen. Det är verkligen två gamla rävar som möts. Det kan gå hur som helst.

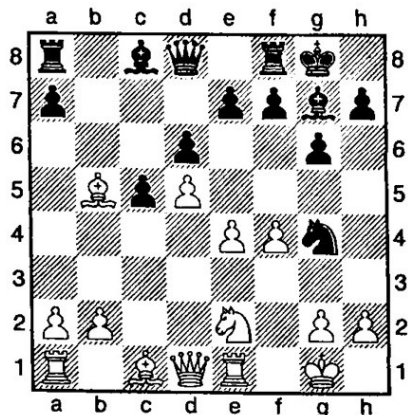
Vit: Wiman,C (1603)
Svart: Pettersson,R (1540)

[A57] Volga / Benkögambit

KM B 2001/02 (9), 2001

1.d4 Sf6 2.Sf3 g6 3.c4 c5 4.d5 b5 5.e3 sista bokdraget 5...bxc4 6.Lxc4 d6 7.Sc3 Lg7 8.0-0 0-0 9.Te1 Sbd7

10.e4 Sg4 11.Lb5 Sge5 12.Sxe5 Sxe5
13.f4 Sg4 14.Se2



14...Db6

Ett bättre drag hade varit:

14...c4 ! 15.Tf1 Db6+ 16.Kh1 Dxb5
17.Sc3 Db6 18.De1 f5 19.exf5

15.Lc4 Db4 16.b3 Lxa1 17.Ld2 Db6
18.Dxa1 Sf6 19.Sg3 La6 20.Lc3
Lxc4 21.bxc4 Tfb8 22.h3 Dd8 23.e5
Se8 24.f5 Tb7 25.fxg6 hxg6 26.Dc1
dxe5 27.Dg5 Sg7 28.Dxe5 Df8
29.Te4 f6 30.Df4 Db8 31.De3 Dd6
32.Th4 g5 33.Th6 Tb1+ 34.Kh2

Och nu den avgörande
kombinationen:

34...Sf5 35.Dd3 Dxc3+ 36.Dxc3 Sxc3
37.Kxc3 Kg7 0-1

En riktigt vacker avslutning på en
stark turneringsinsats.

Stort Grattis till Rolf!

Parti nr 10

Nu kommer ett knippe partier ifrån
KM A. Det visade sig att det skulle bli
en ganska jämn turnering. Ovisst om
vem som skulle vinna. Som här
mellan favoriten Kristian mot
uppstickaren Klas.

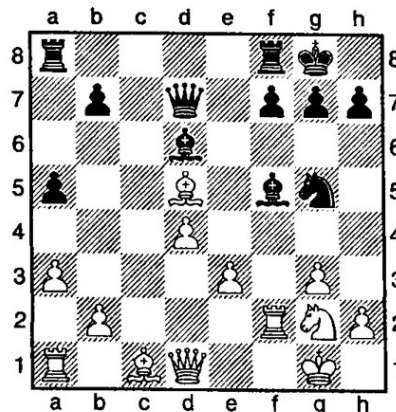
Vit: Fors, K (1922)

Svart: Eriksson, K (2081)

[A21] Engelskt

KM A 2001/02 (8), 22.11.2001

1.c4 e5 2.Sc3 Lb4 3.Sd5 a5 4.g3 Sf6
sista bokdraget 5.Lg2 0-0 6.e3 Sxd5
7.cxd5 c6 8.Se2 cxd5 9.Lxd5 Sa6
10.0-0 Sc7 11.Lg2 d5 12.d4 e4 13.f3
exf3 14.Lxf3 Lh3 15.Tf2 Dd7 16.Sf4
Lf5 17.a3 Ld6 18.Sg2 Se6 19.Lxd5
Sg5



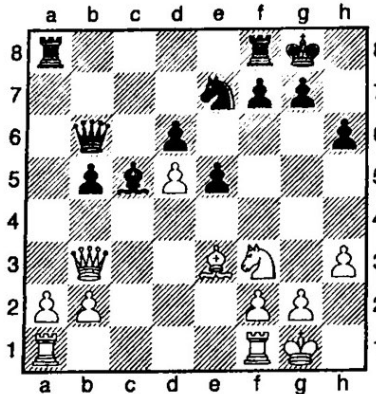
20.Lf3

Fritz anser att vit borde spelat
följande:

20.Tf1 Tac8 21.e4 Lxe4 22.Lxe4 Sxe4
23.De1 Tfe8 24.Dxa5 Tc4

20...Sh3+ 21.Kf1 Sxf2 22.Kxf2 Tfe8
 23.Ld2 Le4 24.Lg4 De7 25.Tc1 Ld5
 26.Se1 g6 27.Le2 h5 28.Lf3 Lxf3
 29.Dxf3 Ta6 30.Kg2 Lb8 31.Dd5
 Td8 32.Db5 De4+ 33.Kg1 h4 34.Dg5
 Te8 35.Dxh4 Dxh4 36.gxh4 Ld6
 37.Sf3 Tb6 38.Tc2 Tb5 39.Kg2 f6
 40.Lc1 Kf7 41.Kf2 Te4 42.Ke2 g5?
 42...Tg4 anses som starkare.

43.hxg5 fxg5 44.h3 Kg6 45.Tc3 Te8
 46.Kf2 Tf8 47.e4 Lf4 48.Lxf4 Txf4
 ½-½



Lästips:
 S Webb: "Bli oslagbar i schack, en tiger vid brädet" (Spektra 1993)

Parti nr 11

Itai Panas gjorde en lite tam turnering tycker jag. Han har allt för mycket schack i sig för att sluta på en femteplats. Här får han visa vad han kan mot den lite ringrostige Christer Thörnqvist.

Vit: Thörnqvist, C (1909)
 Svart: Panas, I (1986)

[A45] Trompovsky
 KM A 2001/02 (8), 22.11.2001

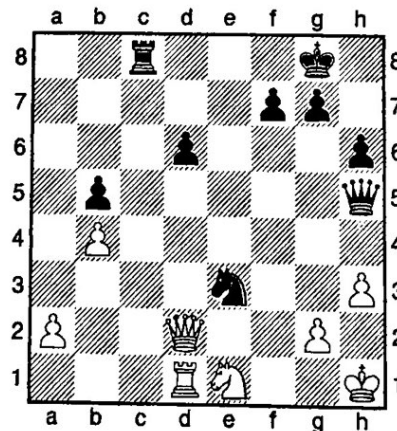
1.d4 Sf6 2.Sc3 e5 3.dxe5 sista bokdraget 3...e5 4.e4 Lxc5 5.Lc4 d6 6.Sf3 Le6 7.De2 Sc6 8.h3 h6 9.Sd5 Lxd5 10.exd5 Se7 11.Lb5+ Sd7 12.c4 0-0 13.0-0 Sb6 14.Dc2 a6 15.La4 Sxa4 16.Dxa4 b5 17.cxb5 axb5 18.Db3 Db6 19.Le3

19...Ta4 !

Ett drag som Itai satt länge och tittade på. Ju mer han tittade, ju mer "kär" blev han i rutan a4!!

Har någon annan blivit kär i en schackruta? Kontakta redaktionen i så fall. (Eller PS).

20.Lxc5 Dxc5 21.Tfd1 Tc4 22.Td2 Sf5 23.Dd1 Tc8 24.b3 Tf4 25.Se1 Td4 26.Sf3 Txd2 27.Dxd2 e4 28.Se1 e3 29.fxe3 Sxe3 30.Kh1 Sxd5 31.Td1 Se3 32.b4 Dh5



33.Tc1

Fritz tycker att följande variant är bättre för vit: 33.Tb1 Df5 34.Sd3 Dg5 35.Se1 Dg6 Och svart står klart bättre.

33...Txc1 34.Dxc1 De2 35.Kh2 d5
36.h4 36...d4 0-1

Parti nr 12

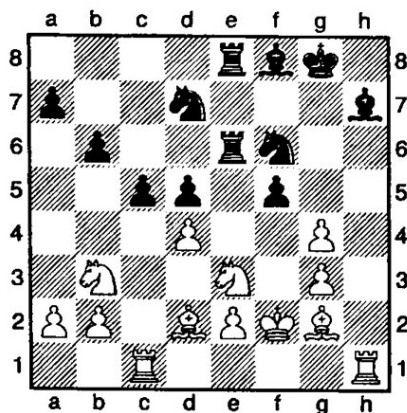
Här får Christer lite revansch mot årets jumbo. Till Tomas försvar skall sägas att även han var ytterst ringrostig.

Vit: Tornfält,T (1704) –
Svart: Thörnqvist,C (1909)

[A17] Engelskt

KM A 2001/02 (9), 29.11.2001

1.c4 Sf6 2.Sc3 e6 3.g3 d5 4.cxd5
exd5 5.d4 Le7 6.Lg2 0-0 7.Lf4 c6
8.Sf3 h6 9.0-0 Lf5 10.Db3 Db6
11.Sd2 Sbd7 12.Le3 Tfe8 13.Tac1
Sg4 14.Sd1 Lh7 15.Lf4 g5 16.Lh3
Dxb3 17.Sxb3 f5 18.Ld2 Lf8 19.f3
Sgf6 20.Te1 Te6 21.Se3 Tae8 22.Kf2
g4 23.Lg2 b6 24.h3 h5 25.hxg4 hxg4
26.Th1 c5 27.fxg4



27...Txe3! 28.Lxe3 Sxg4+ 29.Ke1
Sxe3 30.Lf3 c4 31.Sd2 Lg7 32.Sf1
Sf6 33.Kd2 Sxf1+ 34.Texf1 Se4+
35.Lxe4 Txe4 36.e3 Lf6 37.Th5 Lg6
38.Th6 Kg7 39.Th3 Lg5 40.Tf4 Lxf4
41.gxf4 b5 42.a3 a5 43.Th1 Te8
44.Tg1 Th8 45.Tg3 b4 46.Tg2 Kf6
47.Tf2 Th1 48.Kc2 b3+ 49.Kd2 Lh5
50.Tg2 Td1+ 51.Kc3 Tc1+ 52.Tc2
Txc2# 0-1

Parti nr 13

Ännu ett ovisst möte. Lars spelade bra i partiernas första halvbor under KM. Sedan gick det grus i maskineriet och många lovande ställningar gick förlorade.

Vit: Panas,I (1986)
Svart: Spolin,L (2059)

[D36] Damgambit

KM A 2001/02 (7), 15.11.2001

1.d4 Sf6 2.c4 e6 3.Sc3 d5 4.cxd5
exd5 5.Lg5 Le7 6.Dc2 c6 7.e3 Sa6
8.a3 Sc7 9.h3 Se4 10.Lxe7 Dxe7
11.Ld3 Lf5 12.Sge2 Sxc3 13.Lxf5
Sxe2 14.Dxe2 Sb5 15.Td1 Sd6
16.Dg4 Df6 17.Ld3 h5 18.Dg3 0-0
19.0-0 Tae8 20.b4 a6 21.Df3 Dxf3
22.gxf3 b5 23.a4 bxa4 24.Ta1 Tb8
25.Txa4 Tb6 26.Tfa1 g6 [26...Tbb8]
27.Txa6 Tfb8 28.Txb6 Txb6 29.Ta6
Txa6 30.Lxa6 Kg7 31.Kg2 Kf6
32.Le2 Kg5 33.Kg3 f5 34.h4+ Kf6
35.Kf4 Sf7 36.e4 g5+ 37.hxg5+ Sxg5
38.e5+ Kg6 39.Ld3 Kh6 40.e6 Sh7
41.Lxf5 Kg7 42.Lxh7 Kxh7 43.e7

1-0

Parti nr 14

Det var många roliga partier i årets KM. Det spelades mycket publikvänlig, taktisk och inspirerande schack. Kanske inte alltid perfekt, men vad gör det. Här är ett bra exempel på ovan nämnda.

Vit: Thornfält, T (1704)
Svart: Lejhäll, J (1810)

[A25] Engelskt mot kungsindiskt
med ...Sc6 men utan tidigt d3
KM A 2001/02 (5), 25.10.2001

1.c4 e5 2.Sc3 Sc6 3.g3 f5 4.Lg2 Sf6
5.d3 Lc5 6.Sh3 sista bokdraget
6...d6 7.Sa4 Lb4+ 8.Ld2 Lxd2+
9.Dxd2 0-0 10.0-0 De8 11.Sc3 f4
12.gxf4 Dh5

Eller: 12...Lxh3 13.Lxh3 Dg6+
14.Lg2=

13.De3

Alternativt: 13.fxe5 Lxh3 14.Lxh3
Dxh3 15.exf6 Txf6=

13...Sg4

Ett annat förslag: 13...Lxh3 14.Dxh3
Dxh3 15.Lxh3 exf4 16.Sd5 Sxd5
17.Le6+ Kh8 18.Lxd5=

14.Dg3² Tf6 15.Lf3

Kanske vore detta bättre: 15.fxe5!?
Sgxe5 16.Sd5±

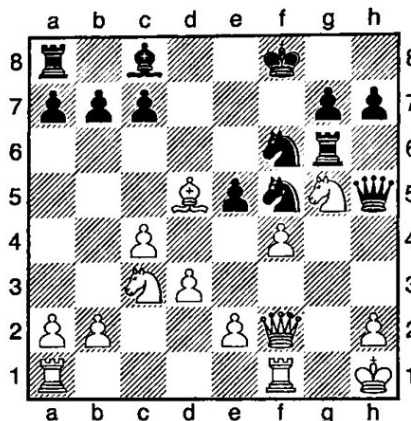
15...Tg6

Fritz visar varianten: 15...Sd4
16.Ld5+ Kh8 17.fxe5 dxe5 18.Kh1

16.Kh1 Sd4= 17.Ld5+ Kf8 18.fxe5
dxe5 19.f4 Sf6

Alternativt: 19...Sf5 20.fxe5 Sf6
21.Df2 Dxh3 22.Dc5+ Ke8 23.Txf5
Dxf5 24.exf6 Txf6 25.Se4±

20.Sg5 Sf5 21.Df2



21.Df3 ger följande: 21...Sg4 22.h3
exf4 23.Sce4± (23.Lxb7 Lxb7
24.Dxb7 Te8-+)

21...Sxd5?

Här tappar svart bort initiativet. Bättre
vore: 21...exf4 vilket är det bästa
sättet att kämpa tillbaka på, 22.Dc5+
Se7=

22.Sxd5+-

Alternativet är: 22.cxd5?! exf4
23.Sge4 Tg4 24.Dc5+ Kg8 25.Dxc7
Df7 26.Dxf7+ Kxf7±

22...h6?

22...Kg8 23.Tg1 c6+-

23.fxe5?

Fritz påstår att 23.Se4 vinner för vit
efter 23...Tc6 24.fxe5+-

23...Txc5 24.e4 c6 25.Sc7

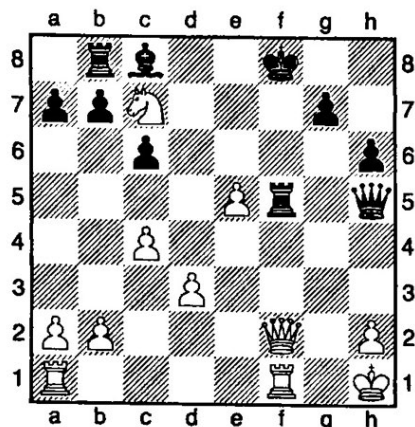
Fördel ger även: 25.Se3 g6 26.exf5
gxf5 27.d4+-

25...Tb8??

Lite passivt. Bättre vore: 25...Kg8
26.Tg1 Tb8 27.exf5 Txf5=

26.exf5+- Txf5

Eller: 26...b6 27.e6 c5+-



27.Dc5+

Ett nyckeldrag för fortsättningen.
27.Dxa7 ser lockande ut. Fritz ger
fortsättningen: 27...Df7 28.Txf5
(28.Dxb8?? En munsbit men efter: ...
28...Txf1+ 29.Txf1 Dxf1#) 28...Dxf5
29.Dxb8 Df3+ 30.Kg1 De3+ 31.Kf1
Dxd3+ 32.Ke1 De3+ 33.Kd1 Dd3+
34.Kc1 Dxc4+ 35.Kd2 Dd4+ 36.Kc2
Dc4+ 37.Kd1 Dd4+ 38.Ke2 Dxb2+
39.Kd3 Da3+ 40.Kc4 Da4+ 41.Kc3
Da3+ 42.Kd4 Db2+ 43.Ke3 Da3+
44.Ke4 Db4+ 45.Kf3 Dc3+ 46.Kg2
Db2+ 47.Kg3 Da3+ 48.Kf4 Db4+
49.Ke3 Da3+ 50.Kd2 Db2+ 51.Kd3
Da3+ 52.Kc2 Da4+ 53.Kc1 Dc4+
54.Kb1 Db4+ 55.Kc1 Dc3+ 56.Kb1
Db4+ 57.Kc1 Dc3+ 58.Kb1 Db4+=
Men det vore ett annat parti.....
27...Kg8= 28.De7

28.Dxa7!? tillåter vit att spela på:
28...De2 29.Txf5 Lxf5 30.Dxb8+
Kh7 31.Df8 Df3+ 32.Kg1 De3+
33.Kg2 De2+ 34.Kg1 De3+ 35.Kg2
De2+ 36.Kg1 De3+=

28...Txf1+

28...Txe5?! 29.Df8+ Kh7 30.Tf7=

29.Txf1

Vit hotar nu att spela in springaren
till e8.

29...Lh3

Med matthot.

30.Se6 Dg6??

Nu är spelarna i ganska stor tidsnöd.
Därför kommer det nu en och annan
groda. Det senaste draget är den
första. Draget ger vit chansen att
komma tillbaka in i partiet.

Starkare var: 30...Dxe5!? 31.Df7+
Kh7 32.Sf8+ Txf8 33.Dxf8 Lxf1
34.Dxf1 Dxb2 35.Df5+ g6 36.Df7+
Dg7

31.Tg1

31.Sf4 Df5 32.Tf2 Lg4±

31...Te8

31...Lg4 32.Sd4 Tf8 33.Tg3=

32.Txg6

32.Dxb7 Lg4 33.h3 Dxe6 34.Txg4
(34.hxg4?! Td8=) 34...Dxe5
35.Te4±

32...Txe7= 33.Sf4 Lf5 34.Tg3 Txe5

35.Kg2..g5

35...Te1+ 36.Kf2 Tb1 37.Tg2 Txb2+
38.Ke3

36.Sg2

36.Kf2!?= Kan vara ett bra alternativ.

36...Te2 37.Tf3 Lh3??

Ett förlustdrag som heter duga!
Bättre vore: 37...Lg6 38.Tf2 Lxd3
39.Txe2 Lxe2 40.c5

38.Tg3??

Slänger svart's gåva och vinsten i sjön. 38. Txb3 ger vit vinnande fördel:38...Kg7 39.d4 Txb2 40.Tb3 Txb3 41.axb3.

38...Lf5

38...Ld7 39.h4 g4 40.h5

39.Tf3 Lg6 40.Tf2 Te8 $\frac{1}{2}$ - $\frac{1}{2}$

Publiken tackar och bugar till ett roligt och omväxlande parti.

Parti nr 15

Ett mycket prestigeladdat möte mellan två spelare på uppgång.

Vit: Fors,K (1922)
Svart: Lejhall,J (1810)

KM A 2001/02 (6), 01.11.2001
[E62] Kungsindiskt

1.Sf3 Sf6 2.g3 g6 3.Lg2 Lg7 4.0-0
0-0 5.d4 d6 6.c4 Sc6 7.Sc3 Lf5 8.d5
Sa5 9.Sd4 Ld7 10.Dd3 c5 11.Sc2 a6
12.e4 sista bokdraget 12...b5

13.b3 13Sg4 14.f4 b4

Ett bonddrag som skapar utrymme.

15.Se2 Lxa1 16.Sxa1 f5 17.Lb2
fxe4 18.Lxe4 De8 19.h3 Sf6 20.g4
..Sxe4 21.Dxe4 e5 22.fxe5 Txf1+
23.Kxf1 dxe5 24.Lxe5

Värt att titta på är:24.Ke1!?

24...Df7+ 25.Df4 Sb7

Alternativt:25...h5 26.Dxf7+ Kxf7
27.Kf2 hxg4 28.h4

26.Kg2 Te8 27.Sg3 Dxf4

27...a5!? Är en intressant idé.

28.Lxf4= h5 29.gxh5 gxh5 30.Kf3

30.Sxh5!? Borde tittas närmare på.

T ex: 30...Kf7 31.Sg3=

30...h4 31.Se4 Kg7

Eller varför inte:31...Lxh3?! 32.Sf6+
Kf7 33.Sxe8 Kxe8 34.Lg5=

32.Sd6 Sxd6 33.Lxd6 Tc8

Kanske skulle detta vara
bättre:33...Lxh3 34.Lxc5 Lf5
35.Lf2-+

34.Sc2 Lxh3 35.Le7 Lf5

Eller: 35...Kf7 36.Lxh4 Lf5 37.Se3

36.Se3 Lb1 37.d6 h3??

Lämnar över fördelen till
motståndaren. 37...Tf8+ och svart
kan hoppas på överlevnad.38.Lxf8+
Kxf8

38.d7±

Matthot

38...Th8 39.d8D

Matthotet är Lf6

39...Txd8 40.Lxd8 Lxa2 41.Lb6

Lxb3 42.Lxc5 a5 43.Kg3

Eller: 43.Lb6!? Kf6 44.Lxa5±

43...Kf6 44.Ld4+ Ke6 45.Kxh3

Lxc4 46.Lb6

$\frac{1}{2}$ - $\frac{1}{2}$

Parti nr 16

Då har vi kommit fram till finalpartiet i KM A.

Det visade sig att Jens förlorade sitt parti. Nu gäller det; vinna eller försvinna för båda.

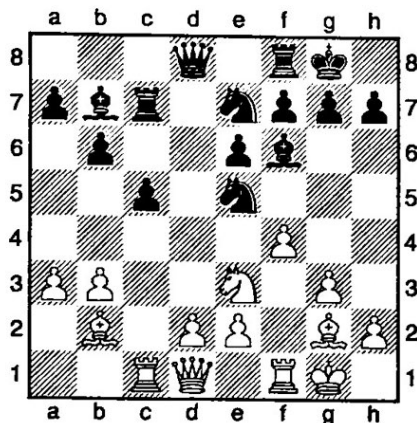
Vit: Fransson,L (2092)

Svart: Fors,K (1922)

[A14] Engelskt

KM A 2001/02 (9), 06.12.2001

1.c4 Sf6 2.g3 e6 3.Sf3 d5 4.b3 Le7
5.Lb2 0-0 6.Lg2 c5 7.cxd5 Sxd5
8.0-0 Sc6 9.Sa3 b6 10.Se5 Lb7
11.Sac4 Lf6 12.f4 Tc8 13.Tc1 Tc7
14.a3 Sde7 15.Se3 Sxe5



Det är här någonstans partiet avgörs i realiteten.

16.Lxb7 Sf3+ 17.Lxf3 Lxb2 18.Tc4
Lxa3 19.Dc2 Lb4 20.Td1 b5
21.Te4 Td7 22.Sf1 Db6 23.Kg2
Tfd8 24.Te5 g6 25.d3 Sf5 26.Txf5 -
Bättre är: 26.Db2

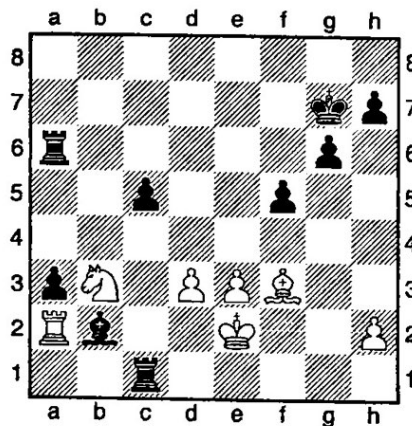
26...exf5 27.g4 fxe4 28.Lxe4 f5
29.Lf3 Df6 30.Sg3 a6 31.Th1 Dc3
32.Da2 Td6

Eller:32...Td4 33.Td1

33.Td1 Dd4 34.Tf1 Kg7 35.Lb7 a5
36.Dc2 Dc3 37.Da2 Dd2 38.Dxd2
Lxd2 39.Td1 Lxf4 40.Sf1 Le5
41.Tc1 Tb6 42.Lf3 Ld6 43.Sg3 a4
44.bxa4 bxa4 45.Sf1 a3 46.Ta1 Ta6
47.Sd2 Le5 48.Ta2 Lb2 49.Sc4 Tb8
50.e3 Tb3 51.Kf2 Tc3 52.Ke2 Tc2+
53.Sd2 Tc1

Svart har vinnande fördel. Vill man vara kinkig, hade följande variant varit bättre: 53...Td6 54.Kd1 Tc3 55.Ke2 Tdx3 56.Sc4 Td8 57.Sxa3 Lxa3 58.Td2 Hälsar Fritz.

54.Sb3



54. - Tc2+

Bättre är:54...Tc3 55.Ld5 g5 56.Sd2
Th6 57.Sf1 Td6 58.e4 f4 59.Kd2
med klar svart fördel, enligt Fritz.

55.Sd2 Kf6 56.Ld5 Ta4 57.Lb3
Txd2+ 58.Kxd2 Th4 59.Ke2 Txe2+
0-1

Ett stort grattis till Klas!! KM 2001!

Parti nr 17

Leif Lindén är ett nyförvärv i klubben. Han har spelat i Manhem i många år men har nu kommit över till oss. En spelare med kvaliteteter. Han började med att ta hem Allans blix och här tar han en efterlängtat seger i bottenmötet mot Manhem III

Vit: Lindén,L (1933) MSS I
Svart: Herrman,J SSM III

(B14) Sicilianskt

Lag-DM MSS I-SSM III, 04.02.2002

1.d4 Sf6 2.c4 c5 3.e3 e6 4.Sc3 cxd4
5.exd4 d5 6.Sf3 Sc6 7.Ld3 Sb4
8.Le2 dxc4 9.Lxc4 Le7 10.0-0 0-0
11.Se5 Sbd5 12.Ld3 Dc7 13.Lg5
Sxc3 14.bxc3 Sd5 15.Lxe7 Dxe7
16.Dd2 Ld7 17.Tfe1 Sf6 18.Te3
Tac8 19.Tg3 Kh8 20.Dg5 Tg8
21.Th3 Tge8

Alternativet är: 21...g6 22.Sg4 e5
23.dxe5 Lxg4 24.exf6 Df8 25.Dxg4
Tc5 26.Te1 Td5 27.Te7 h5 28.Df4
Txd3 29.Txd3 g5 30.Df5 Dh6
31.Txf7

22.Lxh7 Txc3 23.Ld3+ Kg8 24.Dh4
Kf8 25.Dh8+ Sg8 26.Tf3 Txd3
27.Sg6# 1-0
Ett övertygande och instruktivt parti.

Parti nr 18

Anders Kall har varit med i klubben ett femtontal år. Vi ser honom alltför sällan på klubbkvällarna tyvärr.

Han ställer upp i lagsammanhang då och då och det är vi mycket glada över. (Susanne är fö landslagstjej).

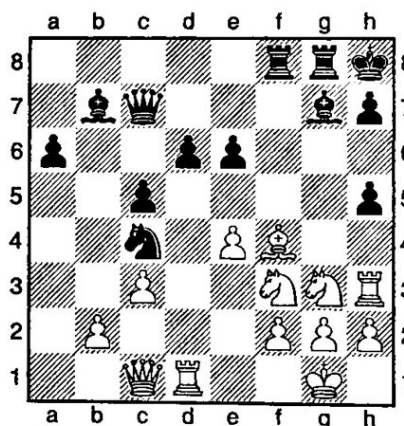
Vit: Kall, A
Svart: Eriksson, Susanne

[A43] Benoni

Lag-DM Klass I MSS I-SSM III,
04.02.2002

1.d4 Sf6 2.Sf3 c5 3.d5 d6 4.Sc3 g6
5.e4 Lg7 6.Lg5 Sbd7 7.Le2 a6 8.a4
Da5 9.0-0 0-0 10.Dc1 Te8 11.Sd2
Dc7 12.a5 e6 13.dxe6 fxe6 14.Lf4
b5 15.axb6 Sxb6 16.Td1 Lb7
17.Ta3 Sh5 18.Lxh5 gxh5 19.Se2
Kh8 20.Th3 Tg8 21.Sg3 Taf8
22.Sf3 Sc4
Eller:22...e5 23.Le3 Lc8 24.Txh5
Lg4

23.c3



Alternativt:23.b3 e5 24.Lh6 Lc8
25.Txh5 Sa5 26.Lxg7+ Txg7+-

23...Db6?

23...e5!? Och svart kan andas.24.Lg5
Lc8=

24.Txh5±

Vit hotar starkt med Sg5.

24...d5??

Förlorar mark.24...Lf6±

25.Sg5+-

Alt.25.exd5?! Lf6 26.Dc2 Tf7+-

25...h6 26.exd5 1-0

Parti nr 19

MSS förstalag förlorade sina två första matcher. Sedan kom sju utan förlust. Björn Gillefalk är en riktig klippa på förstabordet. Här gör han ett bra parti mot Manhems ordförande. MSS I-SSM II 4-4 !

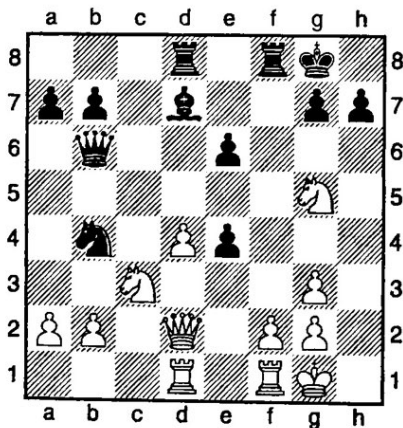
Vit: Eriksson, Mats, (2278)
Svart: Gillefalk, Björn, (2236)

[C06] Franskt, Tarrasch

Allsv. Div 1 (6.1), 03.03.2002

1.e4 e6 2.d4 d5 3.Sd2 Sf6 4.e5 Sfd7
5.c3 c5 6.Ld3 Sc6 7.Se2 cxd4
8.cxd4 f6 9.exf6 Sxf6 10.0-0 Ld6
11.Sf3 Dc7 12.Lg5 0-0 13.Lh4 Db6
sista bokdraget 14.Dd2 Ld7 15.Lg3
Se4 16.Lxe4 dxe4 17.Sg5 Lxg3
18.hxg3 Tad8 19.Tad1 Sb4
Alternativt: 19...e5 20.Dc3=

20.Sc3



20...e5 21.Dc2

Sämre är:

- A) 21.dxe5 Lg4 22.Dc1 Sd3
- B) 21.Sgxe4 Le6 22.d5 Sxd5

21...exd4

21...h6!? Ser ut som ett spelbart alternativ. 22.Dc4+ Kh8 23.Sf7+ Txf7 24.Dxf7 exd4

22.Dc4± Kh8 23.Txd4 Sc2

Värt att överväga är: 23...Sxa2!? med fortsättning: 24.Sxa2 h6 25.Sxe4 Lb5 26.Txd8 Lxc4 27.Txf8+ Kh7

24.Td2 Dg6

Att ta bonden med 24...Dxb2?? kommer att ge svart stora problem: 25.Dxe4 Tf5 26.Dxf5 Kg8 27.Dxh7+ Kf8 28.Dh8+ Ke7 29.Dxg7+ Ke8 30.Df7#

25.Scxe4

Öppnandet av e-linjen ger vit mycket spel. Mindre bra vore: 25.Txc2 Dxg5 26.Sxe4 Dg6

25...Tc8 26.Db3 Lf5 27.Txc2 Txc2

Ett grovt fel vore: 27...Lxe4?? 28.Txc8 Txc8 29.Sf7+ Dxf7 30.Dxf7+-

28.Dxc2 Dxg5 29.Dc5

29.Sxg5. Tema spik. 29...Lxc2

29...Dd8± 30.Sd6

Vit bestämmer just nu.

30...b6 31.De5 Dc7 32.Te1 Lg6

33.De7

Hotar matt. Dxf8

33...Dxe7 34.Txe7 h6 35.Txa7 Td8

36.Sf7+

Eller: 36.Sc4!? b5 37.Se5+-

36...Lxf7± 37.Txf7 Td1+ 38.Kh2

Td2 39.b4 Txa2 40.Tb7 Txf2

41.Txb6 Kg8 42.Tb7 Tb2 43.g4
Tb3
Alternativt: 43...g5 44.b5
44.b5 Kh7
Eller:44...g5 45.b6 Kf8 46.Tb8+ Ke7
47.b7
45.Tb6± Kg8 46.Tb7

½-½

Parti nr 20

En bidragande orsak till förstalagets
övertäckningsresultat mot Rödeby
och Manhem III, är Jan-Olof
Forsberg. Först vann han mot gamle
Sverigemästaren Wahlbom och
sedan i nedanstående parti.

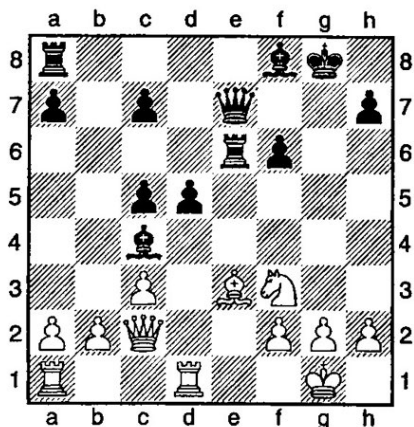
MSS I-SSM 4-4 !

Vit: Welin, Mats, SMM
Svart: Forsberg, JanOlof

[C63] Spanskt, Jänishgambit

Allsv. Div.1 (6.2), 03.03.2002

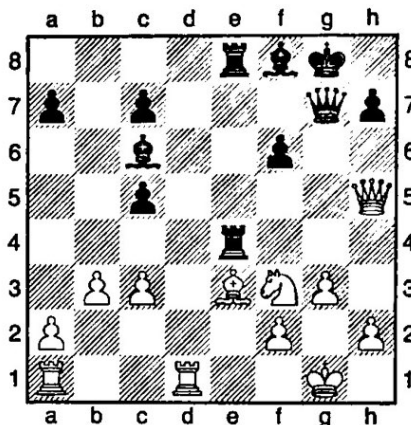
1.e4 e5 2.Sf3 Sc6 3.Lb5 f5 4.Sc3
fxe4 5.Sxe4 Sf6 6.De2 d5 7.Sxf6+
gxf6 8.d4 Lg7 9.dxe5 0-0 10.Lxc6
bxc6 11.e6 Te8 12.0-0 c5 13.Db5
Lf8 14.Le3 Txe6 sista bokdraget
15.Tfd1 La6 16.Da4 Lc4 17.c3 De7
18.Dc2



18...Dg7

Varför inte:18...c6 19.b3 La6 20.a3
Te8 21.b4 Dg7 22.bxc5 Te4 23.Tab1
+=

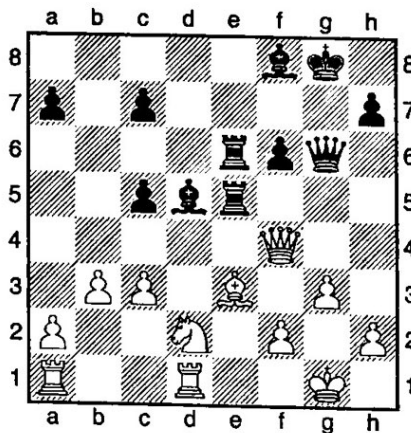
19.Df5 Tae8 20.b3 Lb5 21.Dxd5
Lc6 22.Dh5 Te4 23.g3



23...T8e6 /+-

Alternativt: 23...Dg6 24.Dxg6+ hxg6
25.Sd2 T4e6 26.h4 f5 27.Sc4 Lg7
28.Tac1 /+-

24.Sd2 T4e5 25.De2 Dg6 26.Dc4
Ld5 27.Df4



27...Ld6?

Ett vågat drag är:27...Txe3!? 28.c4
Lc6 29.Dxe3 Txe3 30.fxe3 Lh6
31.Kf2 Df5+ 32.Ke2 /+-(??? GS)

28.Sc4 Te4 29.Df3 Lc6

Från och med nu är Jan-Olof i
mycket svår tidsnöd. Han har c a två
minuter på sig för tio drag.
Förvånande att han håller ihop det.

Bättre är:29...Td4 30.De2 De4 31.f3
Txd1+ 32.Dxd1 Dxf3 33.Dxf3 Lxf3
34.Te1

30.De2 Lf8 31.Td8 Kf7 32.f3 Th4 33.Te1 Th3

Vit star klart bättre. Fritz föreslår:
33...Lh6 34.Tc8 Lf4 35.Dg2 Tg4
36.Kf1 Df5 37.Df2 Lxe3 38.Sxe3

34.Dg2 ?

Klart bättre är: 34.Txf8+ Kxf8
35.Lxc5+ Kg7 36.Dxe6 Tgx3+
37.hxg3 Dxg3+ 38.Kf1 Dxf3+ /++-

34...Dh5 35.g4 Dh4 36.Tf1 ?

Ännu en gång vore slaget på f8
bättre:36.Txf8+ Kxf8 37.Lxc5+ Td6
38.Te3 Dh6 39.Sxd6 cxd6 40.Dd2
Lxf3

36...Le7 37.Td2 Lb5 38.Te2 Lxc4 39.bxc4 Ld6 40.Tff2 Te8 ?

Bättre vore:40...Txh2 41.Dxh2
Lxh2+ 42.Txh2 Dg3+ 43.Thg2 Dxf3
44.Tgf2 Dxg4+ 45.Tg2 -++

41.Dh1 h5 42.Ld2 Lxh2+ 43.Dxh2 Txh2 44.Txh2 Dg3+ 45.Teg2 Te1+ 46.Lxe1 Dxe1# 0-1

Jan-Olof, dagens matchhjälte!!!!

Parti nr 21

MSS arrangerade Västhisken 2001
mellan jul och nyår. Följande parti
vann skönhetspris.

Vit: Wiklund,R (1767)

Svart: Lejhall,J (1810)

[B22] Sicilianskt

Västhisken 2001, 27.12.2001

1.e4 c5 2.c3 d6 3.d4 Sf6 4.dxc5 Sc6
5.cxd6 Sxe4 6.dxe7 sista bokdraget
6...Dxd1+ 7.Kxd1 Lxe7 8.Le3 Le6
9.Lb5 0-0 10.f3 Tfd8+ 11.Ke2 Sd6
12.Lxc6 Lc4+ 13.Kf2 bxc6 14.Sd2
La6 15.Sh3 Sf5 16.Se4 Sxe3
17.Kxe3 f5 18.Seg5 Td3+ 19.Kf2
Td2+ 20.Kg3 f4+ 21.Kxf4 Ld6+
22.Kg4 Txg2+ 23.Kh5 g6+ 24.Kh4
h6 25.f4 .hxg5+ 26.Sxg5 Lxf4
27.Se6 g5+ 28.Kh5 Kf7 29.Sxf4
Th8# 0-1

Parti nr 22

Här är ett annat parti som vann
skönhetspris i Västhisken. Det står
mellan två Manhemiter. Snyggt!

Vit: Hansson, L (1823)

Svart: Nithander,V (1909)

[B25] Sicilianskt

Västhisken 2001, 27.12.2001

1.e4 c5 2.Sc3 Sc6 3.Sge2 g6 4.g3
Lg7 5.Lg2 e6 6.0-0 Sge7 7.d3 d6
8.Le3 0-0 9.d4 cxd4 10.Sxd4 a6
11.h3 Dc7 12.Dd2 Se5 13.b3 b5
14.Tad1 Lb7 15.f4 Sd7 16.Sce2 Sc5
17.f5 Lh8 18.f6 Sc8 19.Lh6 Td8-
20.b4 e5 21.bxc5 exd4 22.Dxd4
Lc6 23.e5 Lxg2 24.Kxg2 Dc6+
25.Kh2 d5 26.Sf4 Ta7 27.Sxd5
Tdd7 28.Le3 .Kf8 29.De4 Tab7
30.Lh6+ Kg8 31.Se7+ Sxe7 32.fxe7
De6 33.Txd7 Dxd7 34.Dxb7 1-0

Parti nr 23

Ännu ett av J-O Forsbergs partier i allsvenskan. Här ifrån sammandraget på Chalmers. MSS I -MAS I 4-4.

Vit: Forsberg, Jan-Olof
Svart: Dahlström, Ralf

[D06] Damgambit

Allsv. Div. 1 Bord 4 (8), 2002

1.d4 d5 2.c4 Lf5 3.cxd5 Lxb1
4.Da4+ Dd7 5.Dxd7+ Sxd7 6.Txb1
Sgf6 7.Sf3 Sb6 8.e3 Sbx5 9.Le2 e6
10.0-0 Le7 11.Se5 0-0 12.Lf3 Tfd8
13.Ld2 c5 14.dxc5 Lxc5 15.Tfd1
Tac8 16.Tbc1 Ld6 17.Sc4 Lc7
18.Kf1 e5 19.e4 Se7 20.Lg5 Sc6
21.Lxf6 gxf6 22.Se3 Se7 23.Lg4
Txd1+ 24.Sxd1 f5 25.Lxf5 Sxf5
26.exf5 Kf8 27.Se3 Ke8 28.Sd5
Kd8 29.Txc7 Txc7 30.Sxc7 Kxc7
31.Ke2 Kd6 32.Ke3 f6 33.Ke4 a5
34.g4 h6 35.h4 b5 36.f4 exf4
37.Kxf4 b4 38.g5 hxg5+ 39.hxg5
fxg5+ 40.Kxg5 a4 41.Kg6 1-0

Parti nr 24

Lennart Fransson har varit en riktig poängspruta i årets allsvenska. Han har tyckt att det varit mycket inspirerande att spela för laget i år. Ifrån Chalmers MSS I -MAS I.

Vit: Lundgren, Bernt,
Svart: Fransson, Lennart

[E17] Damindiskt

Allsv Div.1 Bord 3 (8), 23.03.2002

1.d4 Sf6 2.Sf3 e6 3.g3 b6 4.Lg2
Lb7 5.0-0 Le7 6.b3 0-0 7.c4 d5
8.Se5 Dc8 9.cxd5 Sxd5 10.e4 Sf6
11.Dc2 c5 12.La3 Sc6 13.Sxc6
Dxc6 14.Sd2 Tac8 15.Tac1 Dd7

16.dxc5 Lxc5 17.Lxc5 Txc5 18.Db2
Txc1 19.Txc1 Td8 20.Tc2 Db5
21.Lf1 Dh5 22.f3 Dg5 23.Dc3 h5
24.Kf2 h4 25.De3 hxg3+ 26.hxg3
Dh5 27.Lg2 La6 28.Sc4 Dh2
29.Td2 Tc8 30.Td1 Sh5 31.Dg5
Lxc4 32.bxc4 Txc4 33.Td2 Tc5
34.e5 Td5

Alternativt: 34...Kh7 35.Dg4 Txe5
36.Dh3 Dxb3 37.Lxb3 Td5 38.Tc2
Kg6 39.Lg2 - +

35.Tc2 Td1 36.Ke3.Dg1+ 37.Ke2
De1# 0-1

Parti nr 25

Här visar Klas hur man skall spela, när motståndaren inte rockerar i tid.

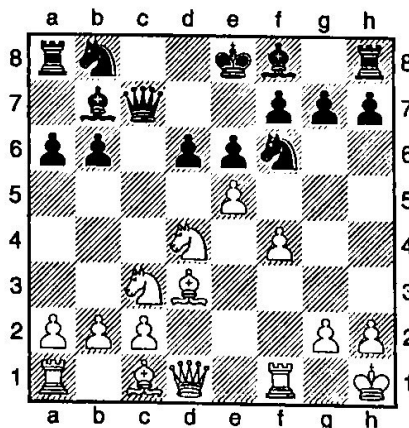
Vit: Fors, Klas, (1985)
Svart: Zackariasen, Peter (1963)

[B43] Sicilianskt Kan

Allsv. Div. 1 (9), 24.03.2002

1.e4 c5 2.Sf3 e6 3.d4 cxd4 4.Sxd4
a6 5.Ld3 Dc7 6.0-0 d6 7.Sc3 Sf6
8.Kh1 b6 sista bokdraget 9.f4 Lb7
10.e5 !?

Ruffla och håll kungen i mitten.



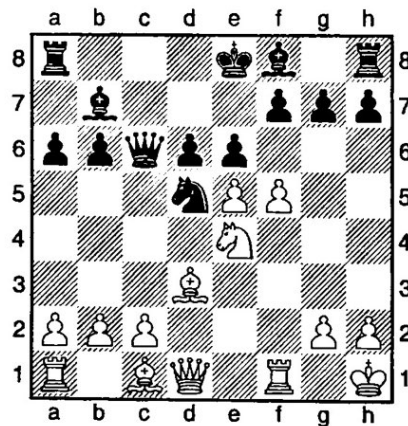
10...Sd5

Alternativet är att slå: 10...dxe5
11.fxe5 Dxe5 12.Lf4 Dc5 13.Sb3
Dc6 14.De2 Lb4 15.Sd4 Dc8=

11.Se4 Sc6

Eller: 11...dxe5 12.fxe5 Sd7 13.Sf3
Sxe5 14.Sxe5 Dxe5 15.Df3 f5 16.c4

12.Sxc6 Dxc6 13.f5



13...0-0-0

Man kan även tänka sig: 13...dxe5
14.fxe6 f6 15.c4 Sb4 16.Sxf6+ gxf6
17.Le4 Dc8 18.Dd7+ =

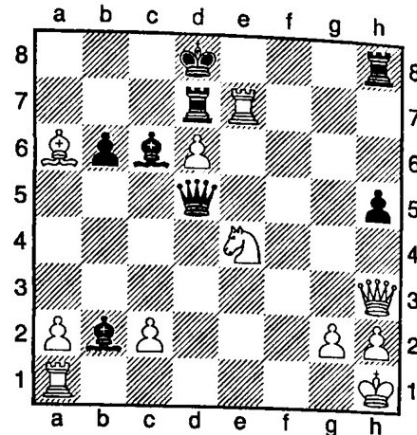
14.fxe6 fxe6 15.Lg5 Td7 16.exd6 Sf6 ?

Bättre är: 16...h6 17.Ld2 Sf6 18.Tf4
e5 19.Th4 Kb8 20.De2 Sxe4
21.Lxe4

17.Lxf6 gxf6 18.Txf6 Dd5 19.Dg4 Lg7 20.Txe6 h5 21.Dh3 Lxb2

Nu står vit på klar vinst. 21...Kb8
22.c4 Dd4 23.Td1 Tdd8 24.c5 bxc5
25.Le2 Db4 26.De3

22.Te7 Lc6 23.Lxa6+ Kd8



24.Dh4

Snabbare vinst hade varit:

24.Txd7+ Lxd7 25.Dh4+ Dg5
26.Dxg5+ Lf6 27.Dxf6+ Ke8
28.De7#

24...Lb7 25.Te5 Kc8 26.Txd5 1-0

Parti nr 26

Här på slutet har Itai lämnat in ett
knippe partier. Han har inte skrivit
var han spelat dem. Men jag antar att
de är ifrån Västgöta Open, där Itai
kom på en framstående 14:e plats
(av 163).

Vit: Lind, J (2268) Ervalla

Svart: Panas, I

[B78] Siciliansk2002

1.e4 c5 2.Sf3 d6 3.d4 cxd4 4.Sxd4
Sf6 5.Sc3 g6 6.Le3 Lg7 7.f3 0-0
8.Dd2 Sc6 9.Lc4 Ld7 10.0-0-0 Se5
11.Lb3 Tc8 12.h4 h5 13.Lg5 Tc5
14.The1?

Kb1 anses bättre. Eller det chansrika
g4 !?

14...b5 15.g4 Sc4 16.Lxc4 bxc4
17.e5 dxe5 18.Sf5 gxf5 19.gxf5 Kh7
20.Lxf6 Lxf6 21.Dxd7 Dxd7

22.Txd7 Lxh4 23.Th1 Lg5+
 24.Kb1 Kh6 25.Txa7 Td8 26.Ta6+
 f6 27.Ta7 Te8 28.Td7 e6 29.Se4
 Tc6 30.fxe6 Texe6 31.Sg3 Kg6
 32.Sxh5 Ted6 33.Tg7+ Kf5
 34.Sg3+ Kf4 35.Se4 Kxf3 36.Sxg5+
 fxg5 37.Txg5 e4 38.Tf1+ Ke2
 39.Tgg1 e3 40.Te1+ Kf2 41.Tgf1+
 Kg2 42.Tf8?

Något bättre är: 42.Tf5 Te6 43.Te2+
 Kg3 44.c3 Tcd6 45.b3 Kg4 46.Tf1
 cxb3 =

42...Tf6 43.Te8

Eller: 43.Th8 Kf2 44.Teh1 e2
 45.T8h2+ Ke3 46.Te1 - +

43...Tce6 44.Tg8+ Kf2 45.Teg1 e2
 46.T8g2+ Ke3 47.Te1 Kd2 48.Tgg1
 Tg6 49.Th1 Th6 50.Thg1 Teg6
 51.Txe2+ Kxe2 52.Tc1 Td6

Och vit spelade vidare med torn
 under till matt. 0-1

Partianalyser

De flesta variantanalyser är gjorda
 med Fritz 6 blunderkontroll.

D v s snabba taktiska översikter.

Det saknas alltså mycket i fråga om
 de djupa strategiska tankarna.

Enligt min erfarenhet är inte Fritz
 vidare bra på att förmedla och
 förklara de strategiska besluten.

Är du missnöjd med kommentarerna,
 får Du gärna skicka in ett eget
 kommenterat parti till redaktionen!

Stort tack!!

Till alla som har ställt upp med
 partier och som har stått ut med mitt
 tjat i tid och otid. Utan tjatet hade det
 inte blivit någon partisfalt alls!

Ha en riktigt skön sommar!!!

Parti nr 27

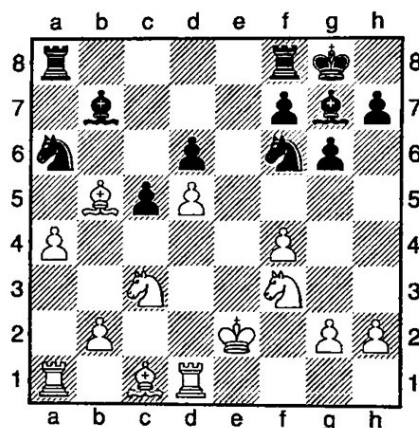
Ännu ett fint svart parti av Itai.
 En bra revansch på ett dåligt KM.

Vit: Svensson,S (2275)

Svart: Panas ,I

[E76] Kungsindiskt

1.d4 Sf6 2.c4 g6 3.Sc3 Lg7 4.e4 d6
 5.f4 0-0 6.Sf3 c5 [6...e5] 7.d5 b5
 8.cxb5 a6 9.a4 e6 sista bokdraget
 10.Le2 exd5 11.exd5 axb5 12.Lxb5
 De7+ 13.De2 Dxe2+ 14.Kxe2 Lb7
 15.Td1 Sa6



16.Tb1?

Bättre är: 16.Lc6 Tfb8 17.Sb5 Lf8
 18.Lxb7 Txb7 19.Sc3 Sb4 20.f5
 Te7+ + -

16...Sb4 17.Lc4 Tfe8+ 18.Kf1 Se4
 19.Sxe4 Txe4 20.b3 Txc4 21.bxc4
 La6 22.Sd2 Sxd5 23.Te1 Sxf4
 24.Te3 d5 25.Tb6 dxc4 26.Txa6
 Txa6 27.Te8+ Lf8 28.Sxc4 Se6
 29.Lh6 f6 30.Lxf8 Sxf8 31.a5 Kf7
 32.Tb8 Sd7 33.Ke2 Sxb8 0-1